

«СОГЛАСОВАНО»

Заместитель Руководителя  
Исполнительного комитета –  
Начальник МКУ «Управления  
образования Исполнительного  
комитета ЗМР»

«      »        2018 г.



«УТВЕРЖДАЮ»

Директор  
МБОУ «Верхненалимская ООШ»  
/ И.И.Насиров/  
«      »        2018 г.



«СОГЛАСОВАНО»

Начальник ОГИБДД ОМВД  
России по Заинскому району  
майор полиции

«      »        2018 г.



«СОГЛАСОВАНО»

Глава «Верхненалимского  
сельского поселения»  
/ Ф.Н.Николаева/  
«      »        2018 г.



## ПАСПОРТ

дорожной безопасности образовательного учреждения

Муниципального бюджетного общеобразовательного учреждения

«Верхненалимская основная общеобразовательная школа»

Заинского муниципального района

Республики Татарстан

(наименование образовательного учреждения)

2018 год

## Общие сведения

Муниципальное бюджетное общеобразовательное учреждение  
«Верхненалимская основная общеобразовательная школа» Заинского  
муниципального района Республики Татарстан

(Полное наименование образовательного учреждения)

Юридический адрес: 423533, село Верхний Налим, ул. Молодежная, дом 1,  
Заинского района, РТ, РФ

Фактический адрес: 423533, село Верхний Налим, ул. Молодежная, дом 1,  
Заинского района, РТ, РФ

Руководители образовательного учреждения:

Директор (руководитель) Насиров Ильназ Илсурович 88555838631  
(фамилия, имя, отчество) (телефон)

Заместитель директора  
по УВР Гибадуллина Зульфира Зуфаровна 88555838631  
(фамилия, имя, отчество) (телефон)

Ответственные работники  
муниципального органа  
образования Начальник управления  
образования Кузнецов С.А.  
(должность) (фамилия, имя, отчество)  
885558 3-27-42  
(телефон)

Ответственные от  
Госавтоинспекции Капитан полиции Биктагиров Р.Р.  
(должность) (фамилия, имя, отчество)  
(телефон)

Ответственные работники  
за мероприятия по профилактике  
детского травматизма учитель ОБЖ Абзалов Р.Ж.  
(должность) (фамилия, имя, отчество)  
3-86-31  
(телефон)

Руководитель или ответственный  
работник дорожно-эксплуатационной  
организации, осуществляющей  
содержание улично-дорожной  
сети (УДС)\*

**Начальник управления филиала**  
ООО «Татнефтедор» Заинский УАД  
Игошин А.А. 8(85558) 7-77-53  
(фамилия, имя, отчество) (телефон)

Руководитель или ответственный  
работник дорожно-эксплуатационной  
организации, осуществляющей  
содержание технических средств  
организации дорожного  
движения (ТСОДД)\*

**Начальник дорожного участка**  
Игошин А.А. 8(85558) 7-77-53  
(фамилия, имя, отчество) (телефон)

Количество учащихся 41

Наличие уголка по БДД имеется, 1этаж, рекреация  
(если имеется, указать место расположения)

Наличие класса по БДД нет  
(если имеется, указать место расположения)

Наличие автогородка (площадки) по БДД нет

Наличие автобуса в образовательном учреждении да ПЕЖО БОКСЕР  
222335  
(при наличии автобуса)

Владелец автобуса МБОУ «Верхненалимская СОШ»  
(образовательное учреждение, муниципальное образование и др.)

Время занятий в образовательном учреждении:

1-ая смена: 8.00 – 14.40 (период)

2-ая смена: \_\_\_\_\_ – \_\_\_\_\_ (период)

внеклассные занятия: 17.30 – 20.00 (период)

Телефоны оперативных служб:

88555838631- школа

020-02, 7-02-02 - полиция

011, 012, 01, 7-40-01 — пожарная часть

011, 112, 01, 7-40-01 – МЧС

030, 03, 7-50-03 – Скорая помощь

\* Дорожно-эксплуатационные организации, осуществляющие содержание УДС и ТСОДД, несут ответственность в соответствии с законодательством Российской Федерации (Федеральный закон «О безопасности дорожного движения» от 10 декабря 1995 г. № 196-ФЗ, Кодекс Российской Федерации об административных правонарушениях, Гражданский кодекс Российской Федерации).

## **Содержание**

### **I. План-схемы образовательного учреждения.**

1. Район (место) расположения образовательного учреждения, пути движения транспортных средств и детей (обучающихся, воспитанников).
2. Организация дорожного движения в непосредственной близости от образовательного учреждения с размещением соответствующих технических средств организации дорожного движения, маршруты движения детей и расположение парковочных мест.
3. Пути движения транспортных средств к местам разгрузки/погрузки и рекомендуемые безопасные пути передвижения детей по территории образовательного учреждения.

### **II. Информация об обеспечении безопасности перевозок детей специальным транспортным средством (автобусом).**

1. Общие сведения.
2. Маршрут движения автобуса до образовательного учреждения.
3. Безопасное расположение остановки автобуса у образовательного учреждения.

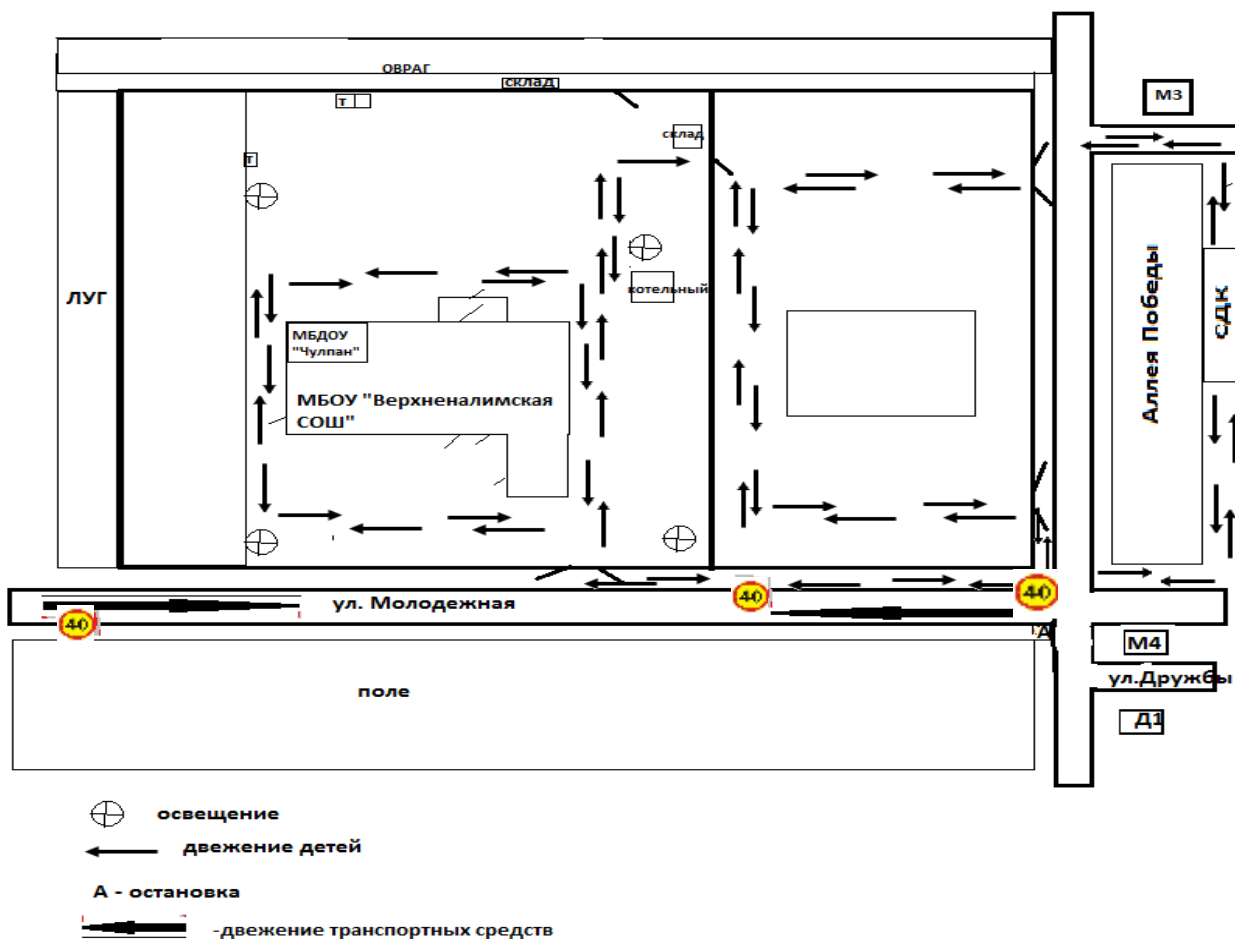
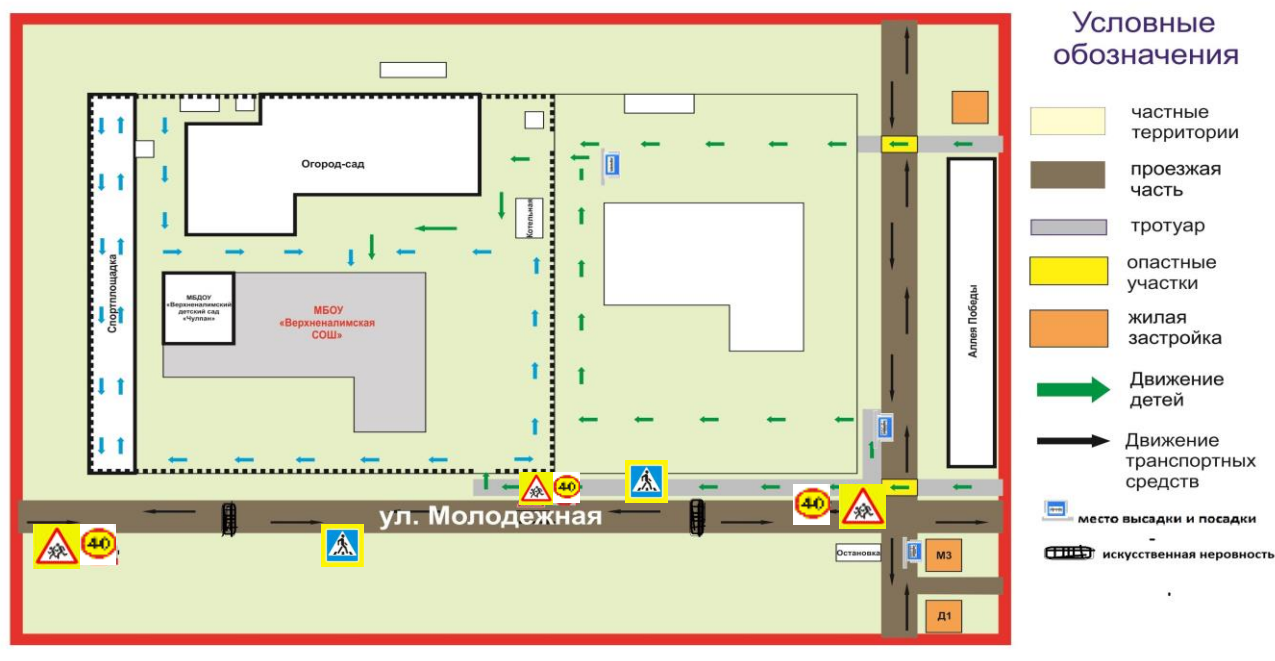
### **III. Приложения**

План-схема пути движения транспортных средств и детей (обучающихся, воспитанников) при проведении дорожных ремонтно-строительных работ вблизи образовательного учреждения

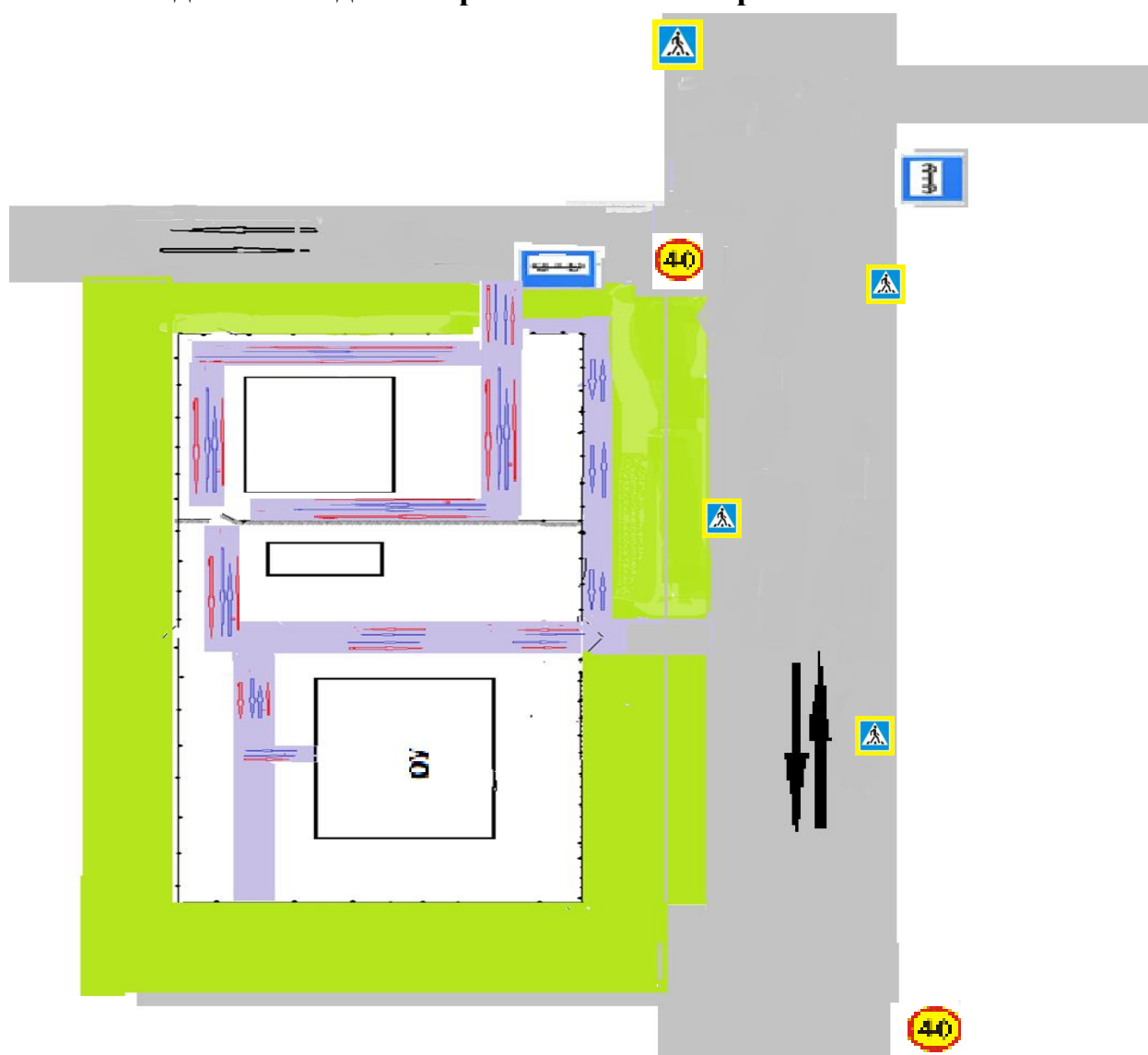
# I. План-схемы образовательного учреждения

## 1. Место расположения образовательного учреждения, пути движения транспортных средств и детей (обучающихся, воспитанников)

Село Верхний Налим



**2. Схема организации дорожного движения в непосредственной близости от образовательного учреждения с размещением соответствующих технических средств организации дорожного движения, маршрутов движения детей и расположения парковочных мест**



--- ограждение образовательного учреждения

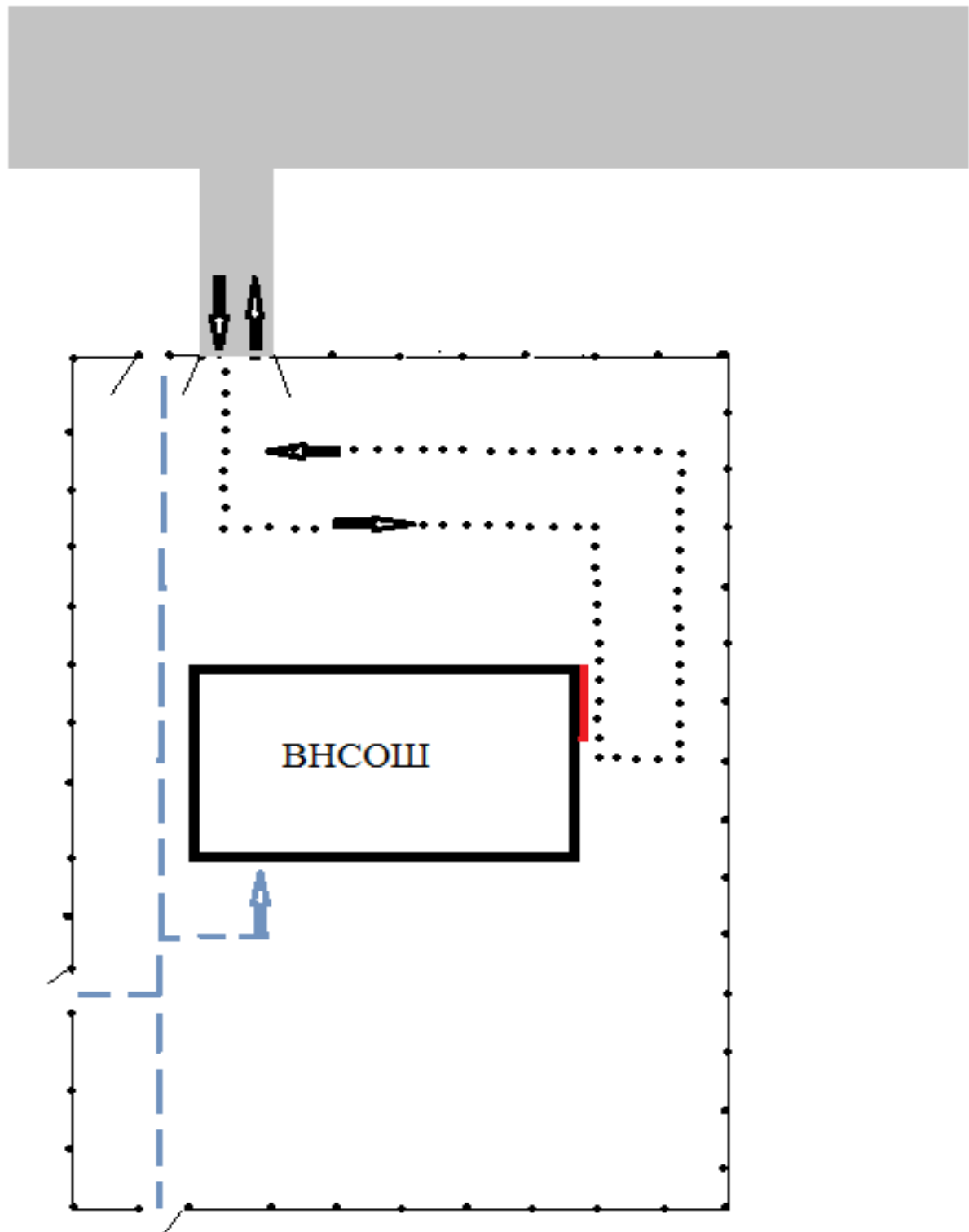
--- направление движения транспортного потока





--- направление движения детей от остановки  
автобуса

--- направление движения детей

 место высадки и посадки

**3. Пути движения транспортных средств к местам разгрузки/погрузки и рекомендуемые безопасные пути передвижения детей по территории образовательного учреждения**



-  - въезд/выезд грузовых транспортных средств
-  - движение грузовых транспортных средств по территории образовательного учреждения
-  - движения детей и подростков на территории образовательного учреждения
-  - место разгрузки/погрузки

## II. Информация об обеспечении безопасности перевозок детей специальным транспортным средством (автобусом).

### 1. Общие сведения

Марка ПЕЖО БОКСЕР  
Модель 222335  
Государственный регистрационный знак T 210 TA 116 RUS  
Год выпуска 2013 Количество мест в автобусе 20  
Соответствие конструкции требованиям, предъявляемым к школьным автобусам соответствует

### 1. Сведения о водителе автобуса

Фамилия, имя, отчество, телефон	Дата принятия на работу	Стаж вождения ТС категории D	Дата предстоящего медицинского осмотра	Период проведения стажировки	Сроки повышения квалификации	Допущенные нарушения ПДД / в том числе через «Глонасс»
Леодоров Василий Федорович	01.03.2004	12				нет

### 2. Организационно-техническое обеспечение

- 1) Лицо, ответственное, за обеспечение безопасности дорожного движения (ФИО): Абзалов Разин Жамилович  
назначено приказом директора № 80 от 06.08.2018 г.,  
прошел аттестацию \_\_\_\_\_
- 2) Организация проведения предрейсового медицинского осмотра водителя:  
Осуществляет Сергеев А.К. – мед. работник  
(Ф.И.О. специалиста)  
на основании договора № б/н от 01.09.2016г.  
действительного до с пролонгацией
- 3) Организация проведения предрейсового технического осмотра транспортного средства:  
осуществляет Бурмистров Ю.А. – начальник эксплуатации ООО «АТП-1»  
(Ф.И.О. специалиста)  
на основании трудового договора № б/н от 09.01.2017г.  
действительного до \_\_\_\_-\_\_\_\_.
- 4) Дата очередного технического осмотра август 2018 года
- 5) Место стоянки автобуса в нерабочее время гаражи Транспортной компании «Авторитет»  
меры, исключающие несанкционированное использование исключено
- 6) Место ремонта и технического обслуживания автобуса гараж Транспортной компании «Авторитет» ИП «Сапогов» г. Заинск



7) Наличие и работоспособность алкозамка. Факты сработки

---

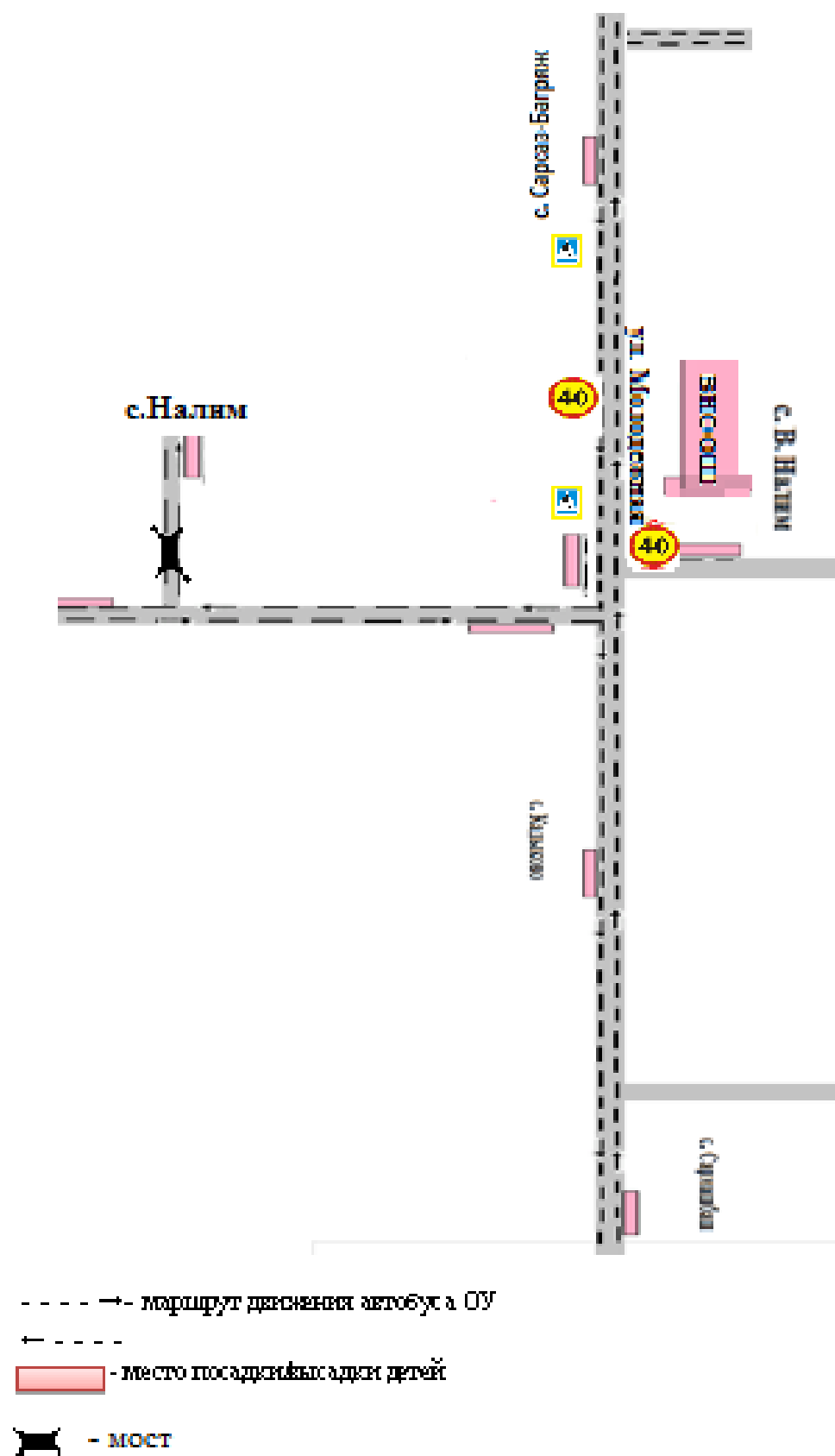
### **3. Сведения о владельце автобуса**

Юридический адрес владельца: 423533, село Верхний Налим, ул.  
Молодежная, дом 1, Заинского района, РТ, РФ

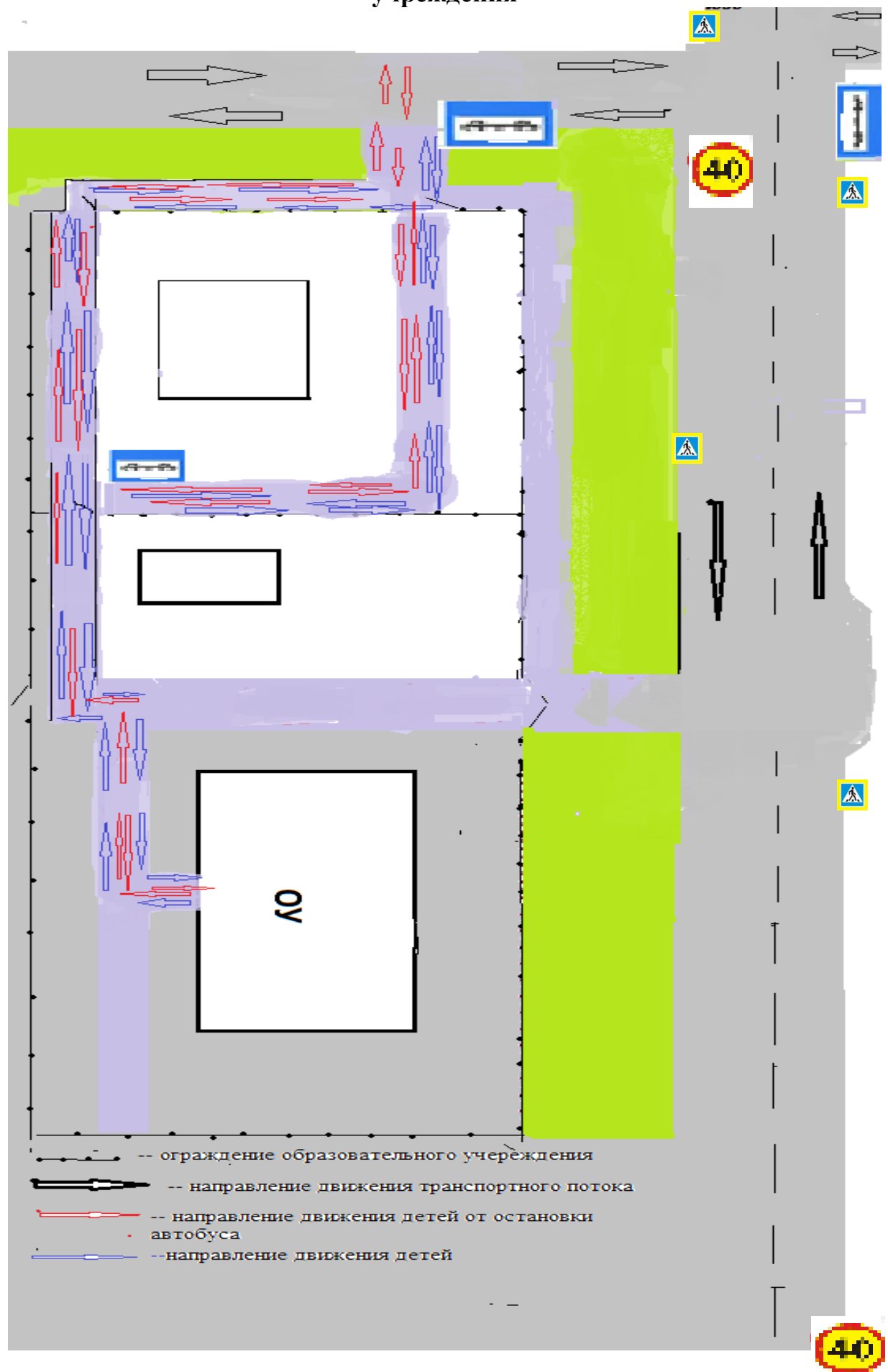
Фактический адрес владельца: 423533, село Верхний Налим, ул.  
Молодежная, дом 1, Заинского района, РТ, РФ

Телефон ответственного лица 88555838631

## 2. Маршрут движения автобуса до образовательного учреждения



### 3. Безопасное расположение остановки автобуса у образовательного учреждения



## Приложение

### План-схема пути движения транспортных средств и детей (обучающихся, воспитанников) при проведении дорожных ремонтно-строительных работ вблизи образовательного учреждения

